

PRINCIPALES VARIABLES

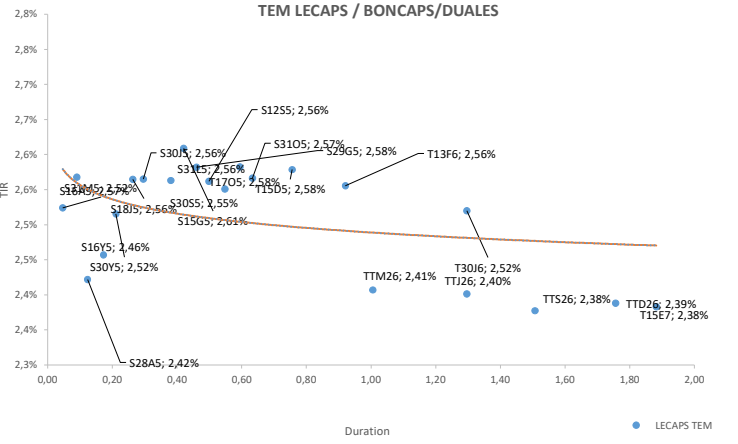
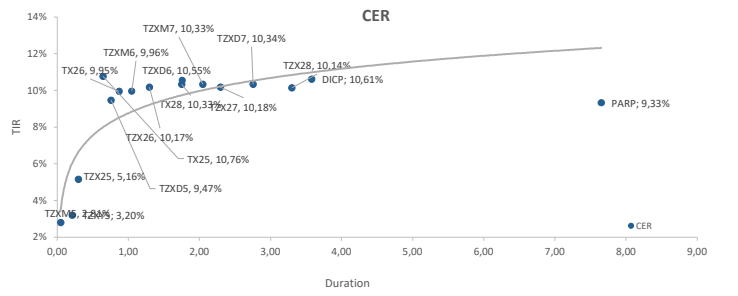
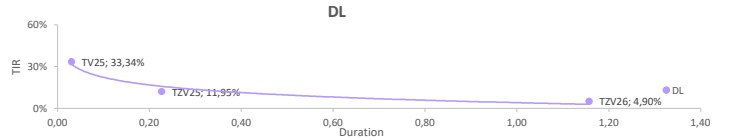
TC Oficial: 1067,13 CCL<sup>(1)</sup>: \$ 1.233,02 MEP<sup>(2)</sup>: \$ 1.231,31 Brecha: 15,55% Devaluación<sup>(3)</sup>: 1,02% Inflación<sup>(4)</sup>: 2,20% Tasa LeFi: 29% Tasa Badlar: 28,9% Tasa Caución: 25,90%

(1) Promedio a través de GD30. (2) Calculado con GD30. (3) Tasa promedio últimos 5 días (mensual). (4) Inflación mensual de Enero.

Ticker	Precio	Tipo	TIR	TNA*	Duration	Días al Vto.	Diaria	WTD
TV25	\$ 1.055,10	Dólar linked	33,34%	53,18%	0,03	18	-1,21%	-0,61%
TZV25	\$ 1.038,50	Dólar linked	11,95%	0,00%	0,23	109	0,00%	0,39%
TZV26	\$ 1.002,50	Dólar linked	4,90%	0,00%	1,16	474	1,26%	0,75%
D16E6	\$ 1.012,00	Dólar linked	5,00%	0,00%	0,92	309	0,00%	-0,20%

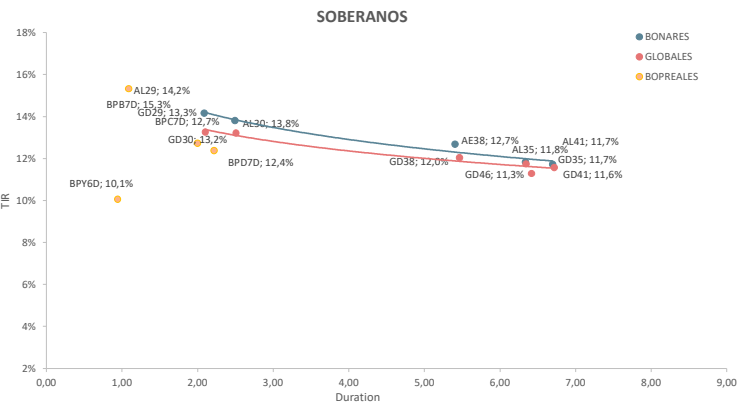
Ticker	Precio	Tipo	TIR	Duration	Diaria	WTD
TZXM5	\$ 149,3	CER	2,81%	0,05	0,17%	0,47%
TZKY5	\$ 111,8	CER	3,20%	0,21	0,27%	0,22%
TZK25	\$ 217,9	CER	5,16%	0,30	0,35%	0,60%
TX26	\$ 1.806,5	CER	9,95%	0,87	-0,03%	-0,06%
TX25	\$ 1.124,0	CER	10,76%	0,64	-0,40%	-0,93%
TZXD5	\$ 186,1	CER	9,47%	0,76	0,32%	0,13%
TZXM6	\$ 145,1	CER	9,96%	1,05	0,14%	-0,27%
TZK26	\$ 237,8	CER	10,17%	1,30	0,04%	-0,50%
TX28	\$ 1.686,0	CER	10,33%	1,75	-0,03%	-0,82%
TZXD6	\$ 167,1	CER	10,55%	1,76	-0,09%	-1,18%
TZXM7	\$ 122,3	CER	10,33%	2,05	0,87%	-0,81%
TZK27	\$ 215,8	CER	10,18%	2,30	0,47%	-0,60%
TZK27	\$ 152,0	CER	10,34%	2,76	-0,26%	-1,43%
DICP	\$ 37.095,0	CER	10,61%	3,58	-0,82%	-2,55%
TZK28	\$ 196,0	CER	10,14%	3,30	-0,25%	-1,18%
PARP	\$ 21.705,0	CER	9,33%	7,65	0,25%	-2,23%

S31M5	\$ 153,43	Fija	34,87%	0,05	0,16%	0,39%
S16A5	\$ 127,65	Fija	35,57%	0,09	0,16%	0,43%
S28A5	\$ 126,26	Fija	33,29%	0,12	0,33%	0,69%
S16Y5	\$ 130,15	Fija	33,81%	0,17	0,42%	0,66%
S30Y5	\$ 128,02	Fija	34,74%	0,21	0,29%	0,61%
S18Y5	\$ 136,35	Fija	35,51%	0,26	0,18%	0,55%
S30Y5	\$ 134,00	Fija	35,52%	0,30	0,04%	0,79%
S31L5	\$ 131,61	Fija	35,48%	0,38	0,23%	0,31%
S29G5	\$ 136,99	Fija	35,78%	0,46	0,18%	0,14%
S12S5	\$ 136,65	Fija	35,46%	0,50	-0,15%	0,22%
S30S5	\$ 135,35	Fija	35,30%	0,55	0,41%	-0,18%
T1705	\$ 132,45	Fija	35,79%	0,59	0,04%	-0,19%
S3105	\$ 109,57	Fija	35,54%	0,63	0,06%	-0,13%
T15D5	\$ 135,60	Fija	35,73%	0,76	-0,11%	-0,26%
T13F6	\$ 109,70	Fija	35,37%	0,92	-0,18%	0,09%
T30I6	\$ 98,40	Fija	34,80%	1,30	-0,10%	-0,10%
T15E7	\$ 95,75	Fija	31,84%	1,88	0,16%	-0,67%
TO26	\$ 87,50	Fija	33,72%	1,36	0,36%	-0,01%
TTM26	\$ 101,50	Dual	33,03%	1,01	-0,15%	0,30%
TTJ26	\$ 100,00	Dual	32,94%	1,30	-0,10%	0,00%
TTT26	\$ 99,45	Dual	32,57%	1,51	-0,04%	0,95%
TTD26	\$ 98,00	Dual	32,74%	1,76	-0,91%	-0,51%
PBA25	\$ 105,30	Badlar	36,53%	0,08	-0,14%	-0,75%
PBY26	\$ 106,55	Badlar	41,32%	0,92	-0,42%	0,42%
SFN27	\$ 105,50	Badlar	28,50%	2,01	0,96%	0,96%
BDC28	\$ 110,40	Badlar	35,35%	0,31	0,09%	1,75%



BONOS SOBERANOS ARGENTINOS Y BOPREALES (Precios en USD)

Bono	Precio	TIR	Paridad	Duration	Cupón	Current Yield	Diaria	WTD
AL29	\$ 68,95	14,2%	76,2%	2,09	1,00%	1,45%	-0,10%	-2,31%
GD29	\$ 70,12	13,3%	77,5%	2,10	1,00%	1,43%	-1,30%	-2,64%
AL30	\$ 64,44	13,8%	73,0%	2,49	0,75%	1,16%	-0,48%	-1,84%
GD30	\$ 65,29	13,2%	74,2%	2,51	0,75%	1,15%	-0,40%	-1,55%
AL35	\$ 65,47	11,8%	60,1%	6,34	4,13%	6,30%	-0,65%	-1,99%
GD35	\$ 65,79	11,7%	65,8%	6,34	4,13%	6,27%	-0,77%	-2,71%
AE38	\$ 67,28	12,7%	67,3%	5,40	5,00%	7,43%	-0,59%	-2,84%
GD38	\$ 69,40	12,0%	69,4%	5,46	5,00%	7,20%	-0,79%	-2,54%
AL41	\$ 60,69	11,7%	56,4%	6,70	3,50%	5,77%	-0,10%	-2,49%
GD41	\$ 61,24	11,6%	61,2%	6,72	3,50%	5,72%	-0,58%	-2,08%
GD46	\$ 63,67	11,3%	63,7%	6,42	3,00%	4,71%	-0,36%	-3,31%
BPJ5D	\$ 36,67	-42,5%	36,7%	0,17	0,00%	0,00%	0,00%	2,72%
BPA7D	\$ 97,45	48,0%	97,5%	0,13	5,00%	5,13%	-0,05%	0,51%
BPB7D	\$ 92,00	15,3%	92,0%	1,09	5,00%	5,43%	-0,54%	-1,08%
BPC7D	\$ 88,43	12,7%	88,4%	2,00	5,00%	5,65%	-0,84%	-2,04%
BPD7D	\$ 88,60	12,4%	88,6%	2,22	5,00%	5,64%	-0,45%	-2,18%
BPY6D	\$ 94,75	10,1%	94,8%	0,94	3,00%	3,17%	0,01%	-0,47%



FUTUROS DE DÓLAR - ROFEX

Días	Vto	Precio	Devaluación Directa	TEA	TNA	Crawling Mensual
18	31/3/2025	\$ 1.082,0	1,4%	32,4%	28,3%	2,37%
48	30/4/2025	\$ 1.105,5	3,6%	30,8%	27,3%	2,26%
79	31/5/2025	\$ 1.128,0	5,7%	29,2%	26,4%	2,16%
109	30/6/2025	\$ 1.150,0	7,8%	28,5%	26,0%	2,11%
140	31/7/2025	\$ 1.170,0	9,6%	27,1%	25,1%	2,02%
171	31/8/2025	\$ 1.190,5	11,6%	26,3%	24,7%	1,97%
201	30/9/2025	\$ 1.213,5	13,7%	26,3%	24,9%	1,96%
232	31/10/2025	\$ 1.254,5	17,6%	29,0%	27,6%	2,14%
262	30/11/2025	\$ 1.291,5	21,0%	30,5%	29,3%	2,24%
293	31/12/2025	\$ 1.328,0	24,4%	31,3%	30,5%	2,30%
324	31/1/2026	\$ 1.353,0	26,8%	30,7%	30,2%	2,25%

