

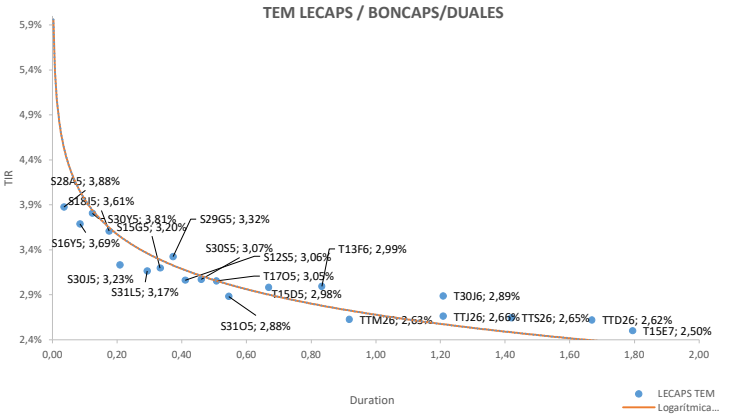
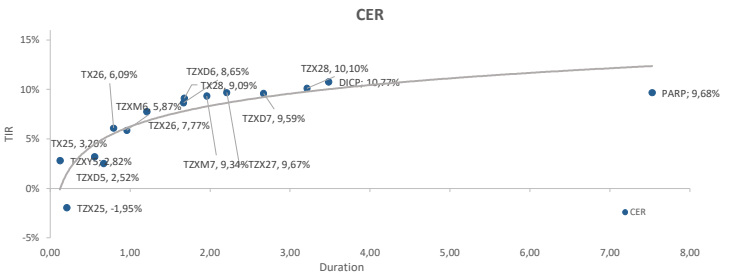
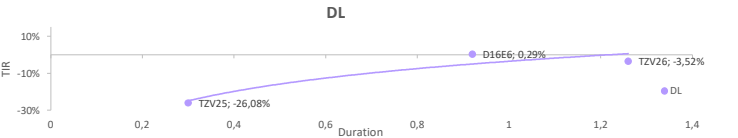
PRINCIPALES VARIABLES

TC Oficial: 1182,42 CCL⁽¹⁾: \$ 1.232,58 MEP⁽²⁾: \$ 1.230,38 Brecha: 4,2% Devaluación⁽³⁾: 50,45% Inflación⁽⁴⁾: 3,70% Tasa LeFi: 29% Tasa Badlar: 32,1% Tasa Caución: 41,10%

⁽¹⁾ Promedio a través de GD30. ⁽²⁾ Calculado con GD30. ⁽³⁾ Tasa promedio últimos 5 días (mensual). ⁽⁴⁾ Inflación mensual de Febrero.

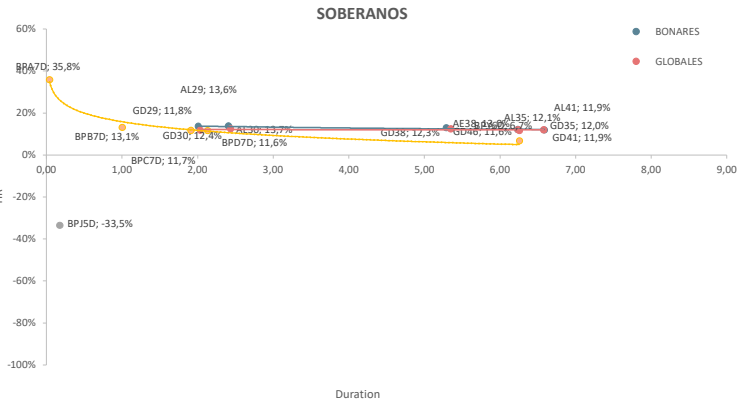
Ticker	Precio	Tipo	TIR	TNA*	Duration	Días al Vto.	Diaria	WTD
TZV25	1155	Dólar linked	-26,08%	0%	0,3	77	0,61%	0,61%
D16E6	1075	Dólar linked	0,29%	0%	0,92	277	-8,12%	-8,12%
TZV26	1125	Dólar linked	-3,52%	0%	1,26	442	-2,17%	-2,17%

Ticker	Precio	Tipo	TIR	Duration	Diaria	WTD
TZX5	\$ 115,0	CER	2,82%	0,12	0,13%	0,13%
TZX25	\$ 227,8	CER	-1,95%	0,21	-0,09%	-0,09%
TX26	\$ 1.922,0	CER	6,09%	0,79	1,10%	1,10%
TX25	\$ 1.210,0	CER	3,20%	0,56	0,08%	0,08%
TZXD5	\$ 201,1	CER	2,52%	0,67	0,78%	0,78%
TZXM6	\$ 155,7	CER	5,87%	0,96	1,40%	1,40%
TZX26	\$ 252,6	CER	7,77%	1,21	1,04%	1,04%
TX28	\$ 1.777,5	CER	9,09%	1,68	1,11%	1,11%
TZXD6	\$ 178,0	CER	8,65%	1,67	2,03%	2,03%
TZXM7	\$ 128,8	CER	9,34%	1,96	2,59%	2,59%
TZX27	\$ 225,5	CER	9,67%	2,21	3,11%	3,11%
TZXD7	\$ 160,1	CER	9,59%	2,67	3,89%	3,89%
D1C	\$ 38.200,0	CER	10,77%	3,48	3,78%	3,78%
TZX28	\$ 203,0	CER	10,10%	3,21	3,05%	3,05%
PARP	\$ 21.900,0	CER	9,68%	7,53	4,29%	4,29%
S16A5	\$ 130,93	Fija	118,72%	0,00	0,11%	0,11%
S28A5	\$ 128,70	Fija	57,92%	0,04	0,14%	0,14%
S16V5	\$ 131,90	Fija	54,45%	0,08	-0,30%	-0,30%
S30V5	\$ 129,00	Fija	56,57%	0,12	-0,46%	-0,46%
S18J5	\$ 137,08	Fija	53,02%	0,18	-0,45%	-0,45%
S30J5	\$ 135,40	Fija	46,51%	0,21	0,47%	0,47%
S31L5	\$ 132,40	Fija	45,35%	0,29	0,39%	0,39%
S29G5	\$ 136,25	Fija	48,05%	0,37	-0,51%	-0,51%
S12S5	\$ 137,00	Fija	43,62%	0,41	1,14%	1,14%
S30S5	\$ 135,15	Fija	43,78%	0,46	2,00%	2,00%
T17O5	\$ 132,30	Fija	43,49%	0,51	1,65%	1,65%
S31O5	\$ 110,29	Fija	40,63%	0,55	1,98%	1,98%
T15D5	\$ 134,95	Fija	42,30%	0,67	-0,41%	-0,41%
T13F6	\$ 107,95	Fija	42,47%	0,83	2,08%	2,08%
T30J6	\$ 95,90	Fija	40,72%	1,21	0,86%	0,86%
T15E7	\$ 95,80	Fija	33,59%	1,79	7,04%	7,04%
T026	\$ 85,67	Fija	38,73%	1,26	5,77%	5,77%
TTM26	\$ 101,65	Dual	36,49%	0,92	0,64%	0,64%
TTJ26	\$ 98,79	Dual	37,09%	1,21	0,29%	0,29%
TTS26	\$ 97,50	Dual	36,80%	1,42	1,04%	1,04%
TTD26	\$ 96,00	Dual	36,40%	1,67	2,13%	2,13%
PBY26	\$ 109,20	Badlar	52,25%	0,78	0,18%	0,18%
SFN27	\$ 105,50	Badlar	37,57%	1,74	0,00%	0,00%
BDC28	\$ 111,00	Badlar	40,50%	0,35	4,62%	4,62%



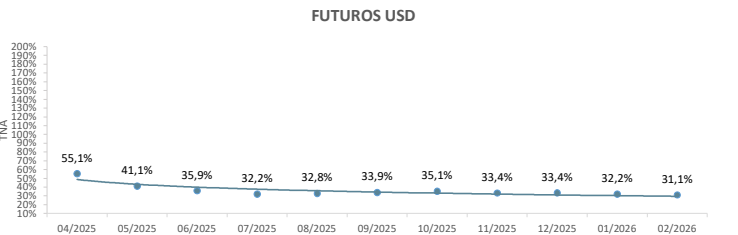
BONOS SOBERANOS ARGENTINOS Y BOPREALES (Precios en USD)

Bono	Precio	TIR	Paridad	Duration	Cupón	Current Yield	Diaria	WTD
AL29	\$ 70,49	13,6%	77,9%	2,01	1,00%	1,42%	2,76%	2,76%
GD29	\$ 72,81	11,8%	80,5%	2,03	1,00%	1,37%	4,25%	4,25%
AL30	\$ 65,31	13,7%	73,9%	2,41	0,75%	1,15%	3,67%	3,67%
GD30	\$ 67,13	12,4%	76,3%	2,44	0,75%	1,12%	3,92%	3,92%
AL35	\$ 65,29	12,1%	59,7%	6,23	4,13%	6,32%	7,58%	7,58%
GD35	\$ 65,41	12,0%	65,4%	6,24	4,13%	6,31%	7,85%	7,85%
AE38	\$ 67,04	13,0%	67,0%	5,29	5,00%	7,46%	7,52%	7,52%
GD38	\$ 69,07	12,3%	69,1%	5,35	5,00%	7,24%	7,33%	7,33%
AL41	\$ 60,70	11,9%	56,2%	6,59	3,50%	5,77%	8,76%	8,76%
GD41	\$ 60,49	11,9%	60,5%	6,58	3,50%	5,79%	7,92%	7,92%
GD46	\$ 63,13	11,6%	63,1%	6,26	3,00%	4,75%	6,46%	6,46%
BPJ5D	\$ 25,00	-33,5%	25,0%	0,18	0,00%	0,00%	-8,07%	-8,07%
BPA7D	\$ 98,75	35,8%	98,8%	0,04	5,00%	5,06%	0,77%	0,77%
BPB7D	\$ 95,00	13,1%	95,0%	1,00	5,00%	5,26%	3,26%	3,26%
BPC7D	\$ 91,03	11,7%	91,0%	1,91	5,00%	5,49%	0,14%	0,14%
BPD7D	\$ 90,82	11,6%	90,8%	2,13	5,00%	5,51%	-0,99%	-0,99%
BPY6D	\$ 97,38	6,7%	97,4%	6,26	3,00%	3,08%	0,27%	0,27%



FUTUROS DE DÓLAR - ROFEX

Días	Vto	Precio	Devaluación Directa	TEA	TNA	Crawling Mensual
16	30/4/2025	\$ 1.211,0	2,4%	72,4%	55,1%	4,65%
47	31/5/2025	\$ 1.245,0	5,3%	49,3%	41,1%	3,39%
77	30/6/2025	\$ 1.272,0	7,6%	41,4%	35,9%	2,93%
108	31/7/2025	\$ 1.295,0	9,5%	36,0%	32,2%	2,59%
139	31/8/2025	\$ 1.330,0	12,5%	36,2%	32,8%	2,61%
169	30/9/2025	\$ 1.368,0	15,7%	37,0%	33,9%	2,66%
200	31/10/2025	\$ 1.410,0	19,2%	37,9%	35,1%	2,71%
230	30/11/2025	\$ 1.431,0	21,0%	35,4%	33,4%	2,56%
261	31/12/2025	\$ 1.465,0	23,9%	34,9%	33,4%	2,53%
292	31/1/2026	\$ 1.487,0	25,8%	33,2%	32,2%	2,42%
320	28/2/2026	\$ 1.505,0	27,3%	31,7%	31,1%	2,32%



GRUPO IEB
Av. del Libertador 498. Piso 10 - Torre IEB (1001) C.A.B.A.
Tel. (+54 11) 5353-5500 <https://www.grupoieb.com.ar/>

Este documento es distribuido al sólo efecto informativo, siendo propiedad de Inverinvest en Bolsa S.A. ("IEB"). No podrá ser distribuido ni reproducido sin autorización previa de IEB. La información incorporada en este documento proviene de fuentes públicas, siendo que IEB no ha sometido a las mismas a un proceso de auditoría, no otorga garantía de veracidad y/o exactitud sobre la misma, ni asume obligación alguna de actualizar la misma. Se advierte que parte de la información del presente documento está constituida por estimaciones futuras. Debido a riesgos e incertidumbres, los resultados reales o el desempeño de los valores negociables podrían diferir de dichas estimaciones. Además, todas las opiniones y estimaciones aquí expresadas están sujetas a cambios sin previo aviso. Los rendimientos pasados manifestados por valores negociables son un indicador y no implican, promesas de rendimientos futuros. IEB, sus ejecutivos u otros empleados, podrán hacer comentarios de mercado, orales o escritos, o transacciones que reflejen una opinión distinta a aquellas expresadas en el presente documento. El contenido de este documento no podrá ser considerado como una oferta, invitación o solicitud de ningún tipo para realizar actividades con valores negociables y otros activos financieros. Tampoco constituye ni una recomendación de contratación de servicios o inversiones específicas. El receptor deberá basarse exclusivamente en su propia investigación, evaluación y juicio independiente para tomar una decisión relativa a la inversión, con el debido y previo asesoramiento legal e impositivo. IEB es un Agente de Liquidación y Compensación - Integrar registrado bajo la matrícula n° 246, y Agente de Colocación y Distribución Integral de FCI registrado bajo la matrícula n° 59, en ambos casos de la CNV. Además, IEB es miembro de Bolsas y Mercados Argentinos S.A. (BYMA) n° 203, Mercado a Término de Rosario S.A. (ROFEX S.A.) n° 313, Mercado Abierto Electrónico S.A. (MAE) n° 169, y Mercado Argentino de Valores S.A. (MAV) n° 546