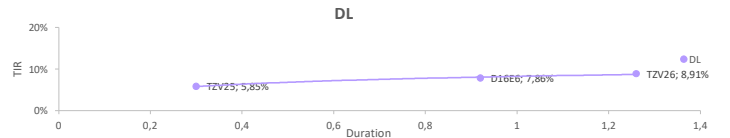


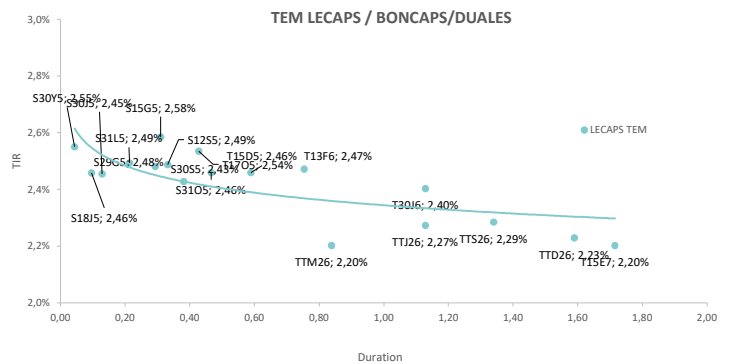
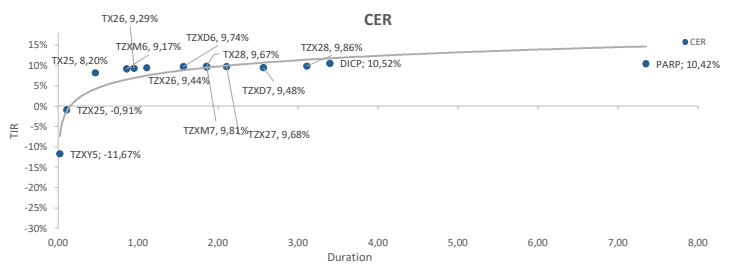
PRINCIPALES VARIABLES  
 TC Oficial: 1145,00 CCLL<sup>(1)</sup>: \$ 1.160,09 MEP<sup>(2)</sup>: \$ 1.139,11 Brecha: 1,3% ARS/USD<sup>(3)</sup>: 0,26% Inflación<sup>(4)</sup>: 2,80% Tasa LeFi: 29% Tasa Badlar: 33,8% Tasa Caución: 23,40%

<sup>(1)</sup>Calculado con GD30. <sup>(2)</sup>Calculado con GD30. <sup>(3)</sup>Var. diaria A3500. <sup>(4)</sup>Inflación mensual de Abril.

Ticker	Precio	Tipo	TIR	TNA	Duration	Días al Vto.	Diaria	WTD
TZV25	1134,9	Dólar linked	5,85%	0%	0,3	40	0,93%	0,61%
D16E6	1079,4	Dólar linked	7,86%	0%	0,92	240	0,04%	-0,06%
TZV26	1032	Dólar linked	8,91%	0%	1,26	405	0,29%	-0,29%

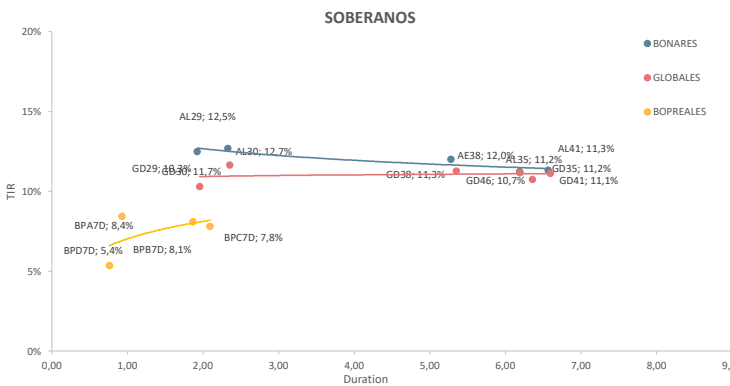


Ticker	Precio	Tipo	TIR	Duration	Diaria	WTD
TZXY5	\$ 120,4	CER	-11,67%	0,02	0,09%	0,21%
TZX25	\$ 236,2	CER	-0,91%	0,11	0,04%	0,13%
TX26	\$ 1.437,0	CER	9,29%	0,95	0,24%	0,28%
TX25	\$ 1.224,0	CER	8,20%	0,46	-0,24%	0,82%
TZXM6	\$ 158,6	CER	9,17%	0,86	0,19%	0,38%
TZX26	\$ 260,3	CER	9,44%	1,11	0,27%	0,17%
TX28	\$ 1.570,0	CER	9,67%	1,85	0,77%	-0,13%
TZXD6	\$ 183,8	CER	9,74%	1,57	0,22%	0,27%
TZXM7	\$ 134,1	CER	9,81%	1,86	0,15%	0,04%
TZX27	\$ 236,7	CER	9,68%	2,11	0,64%	-0,55%
TZXD7	\$ 168,5	CER	9,48%	2,57	0,78%	0,60%
DICP	\$ 40.460,0	CER	10,52%	3,40	0,37%	-0,10%
TZX28	\$ 214,7	CER	9,86%	3,11	0,37%	0,16%
PARP	\$ 21.870,0	CER	10,42%	7,35	0,14%	0,18%
S30Y5	\$ 135,43	Fija	35,35%	0,02	0,07%	0,22%
S18J5	\$ 144,55	Fija	33,84%	0,07	0,04%	0,20%
S30J5	\$ 142,12	Fija	33,78%	0,11	0,10%	0,32%
S31J5	\$ 139,60	Fija	34,39%	0,19	0,13%	0,36%
S29G5	\$ 145,61	Fija	34,20%	0,27	0,07%	0,36%
S12S5	\$ 145,11	Fija	34,28%	0,31	-0,01%	0,37%
S30S5	\$ 144,05	Fija	33,37%	0,36	0,10%	0,10%
T1705	\$ 140,65	Fija	35,05%	0,41	-0,32%	-0,25%
S3105	\$ 116,70	Fija	33,85%	0,44	-0,25%	0,21%
T15D5	\$ 144,80	Fija	33,85%	0,57	-0,14%	0,35%
T13F6	\$ 117,00	Fija	34,04%	0,73	-0,64%	0,26%
T30J6	\$ 105,70	Fija	32,97%	1,11	-1,08%	0,19%
T15E7	\$ 104,60	Fija	29,06%	1,69	-0,24%	-0,24%
TO26	\$ 85,47	Fija	43,06%	1,15	-1,06%	1,15%
TTM26	\$ 109,25	Dual (Fija)	29,87%	0,82	-0,64%	0,23%
TTJ26	\$ 107,30	Dual (Fija)	30,96%	1,11	-0,92%	-0,51%
TTT26	\$ 106,40	Dual (Fija)	31,15%	1,32	-0,56%	-0,56%
TTD26	\$ 106,45	Dual (Fija)	30,29%	1,57	-0,61%	0,28%
PBY26	\$ 103,40	Badlar	102,57%	0,56	-0,10%	-0,05%
SFN27	\$ 105,50	Badlar	54,33%	1,39	0,00%	0,00%
BDC28	\$ 114,35	Badlar	46,55%	0,40	3,44%	-3,87%



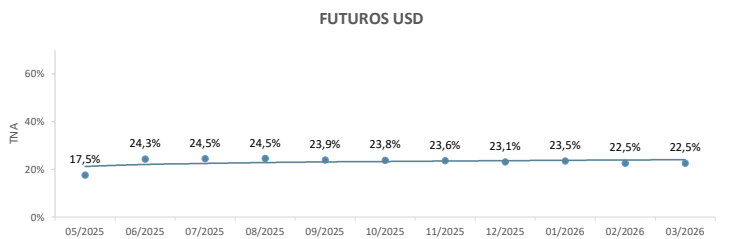
BONOS SOBERANOS ARGENTINOS Y BOPREALES (Precios en USD)

Bono	Precio	TIR	Paridad	Duration	Cupón	Current Yield	Diaria	WTD
AL29	\$ 72,72	12,5%	80,4%	1,92	1,00%	1,38%	-0,25%	-0,38%
GD29	\$ 75,55	10,3%	83,5%	1,95	1,00%	1,32%	0,15%	0,12%
AL30	\$ 67,54	12,7%	76,5%	2,33	0,75%	1,11%	-0,62%	1,32%
GD30	\$ 69,03	11,7%	78,4%	2,35	0,75%	1,09%	-1,33%	0,69%
AL35	\$ 69,08	11,2%	62,9%	6,19	4,13%	5,97%	-0,19%	1,41%
GD35	\$ 69,35	11,2%	69,4%	6,19	4,13%	5,95%	-0,91%	0,76%
AE38	\$ 71,00	12,0%	71,0%	5,28	5,00%	7,04%	-0,98%	0,60%
GD38	\$ 73,53	11,3%	73,5%	5,35	5,00%	6,80%	-0,90%	0,73%
AL41	\$ 63,41	11,3%	58,6%	6,56	3,50%	5,52%	0,00%	-0,56%
GD41	\$ 64,20	11,1%	64,2%	6,59	3,50%	5,45%	-0,51%	1,26%
GD46	\$ 67,00	10,7%	67,0%	6,36	3,00%	4,48%	0,04%	0,90%
BPJ5D	\$ 19,19	-86,2%	19,2%	0,07	0,00%	0,00%	6,20%	1,88%
BPA7D	\$ 100,25	5,1%	100,3%	1,10	5,00%	4,99%	0,15%	0,25%
BPB7D	\$ 97,39	8,4%	97,4%	0,93	5,00%	5,13%	-0,01%	0,40%
BPC7D	\$ 95,10	8,1%	95,1%	1,87	5,00%	5,26%	-0,38%	0,53%
BPD7D	\$ 95,00	7,8%	95,0%	2,09	5,00%	5,26%	-0,70%	0,41%
BPY6D	\$ 98,97	5,4%	99,0%	0,76	3,00%	3,03%	0,06%	-0,14%



FUTUROS DE DÓLAR - ROFEX

Días	Vto	Precio	Devaluación Directa	TEA	TNA	Crawling Mensual
10	31/5/2025	\$ 1.150,5	0,5%	19,1%	17,5%	1,47%
40	30/6/2025	\$ 1.175,5	2,7%	27,1%	24,3%	2,02%
71	31/7/2025	\$ 1.199,5	4,8%	27,0%	24,5%	2,01%
102	31/8/2025	\$ 1.223,5	6,9%	26,8%	24,5%	2,00%
132	30/9/2025	\$ 1.244,0	8,6%	25,8%	23,9%	1,93%
163	31/10/2025	\$ 1.266,5	10,6%	25,3%	23,8%	1,90%
193	30/11/2025	\$ 1.288,0	12,5%	24,9%	23,6%	1,87%
224	31/12/2025	\$ 1.307,5	14,2%	24,1%	23,1%	1,82%
255	31/1/2026	\$ 1.333,0	16,4%	24,3%	23,5%	1,83%
283	28/2/2026	\$ 1.345,0	17,5%	23,1%	22,5%	1,75%
314	31/3/2026	\$ 1.367,0	19,4%	22,9%	22,5%	1,73%



GRUPO IEB

Av. del Libertador 498. Piso 10 - Torre IEB (1001) C.A.B.A.

Tel: (+54 11) 5353-5500 <https://www.grupoieb.com.ar/>

Este documento es distribuido al sólo efecto informativo, siendo propiedad de Invertr en Bolsa S.A. ("IEB"). No podrá ser distribuido ni reproducido sin autorización previa de IEB. La información incorporada en este documento proviene de fuentes públicas, siendo que IEB no ha sometido a las mismas a un proceso de auditoría, no otorga garantía de veracidad y/o exactitud sobre la misma, ni asume obligación alguna de actualizar la misma. Se advierte que parte de la información del presente documento está constituida por estimaciones futuras. Debido a riesgos e incertidumbres, los resultados reales o el desempeño de los valores negociables podrían diferir de dichas estimaciones. Además, todas las opiniones y estimaciones aquí expresadas están sujetas a cambios sin previo aviso. Los rendimientos pasados manifestados por valores negociables son un indicador y no implican, promesas de rendimientos futuros. IEB, sus ejecutivos u otros empleados, podrán hacer comentarios de mercado, orales o escritos, o transacciones que reflejen una opinión distinta a aquellas expresadas en el presente documento. El contenido de este documento no podrá ser considerado como una oferta, invitación o solicitud de ningún tipo para realizar actividades con valores negociables y otros activos financieros. Tampoco constituye en sí una recomendación de contratación de servicios o inversiones específicas. El receptor deberá basarse exclusivamente en su propia investigación, evaluación y juicio independiente para tomar una decisión relativa a la inversión, con el debido y previo asesoramiento legal e impositivo. IEB es un Agente de Liquidación y Compensación - Integral registrado bajo la matrícula n° 246, y Agente de Colocación y Distribución Integral de FCI registrado bajo la matrícula n° 59, en ambos casos de la CNV. Además, IEB es miembro de Bolsas y Mercados Argentinos S.A. (BYMA) n° 203, Mercado a Término de Rosario S.A. (ROFEX S.A.) n° 313, Mercado Abierto Electrónico S.A. (MAE) n° 1695, y Mercado Argentino de Valores S.A. (MAV) n° 546.